



**КОМИТЕТ ИМУЩЕСТВЕННЫХ ОТНОШЕНИЙ  
АДМИНИСТРАЦИИ ПЕРМСКОГО МУНИЦИПАЛЬНОГО РАЙОНА**

**РЕШЕНИЕ**

о прекращении действия решения о размещении объектов

Пермский край  
Пермский район

30.09.2021

Комитет имущественных отношений администрации Пермского муниципального района прекращает действие решения о размещении объектов от 31.03.2021 № 199

выданное Акционерному обществу «Газпром газораспределение Пермь» (ИНН 5902183841, ОГРН 1025900512670, почтовый адрес: 614000, г. Пермь, ул. Петропавловская, 43)

на право использования земель или земельного участка, для размещения объекта «газопровод давлением до 0,6 Мпа, для размещения которого не требуется разрешения на строительство».

расположенного по адресу: Пермский край, Пермский район, Сылвенское с/п, п. Сылва, ул. Братьев Салтыковых, к дому 24

с 30.09.2021 г.

Председатель комитета  
имущественных отношений администрации  
Пермского муниципального района



Г.В. Мюресов

(подпись, печать)

### Схема предполагаемых к использованию земель или части земельного участка

**Объект:** Газопровод давлением до 0,6 МПа, для размещения которого не требуется разрешения на строительство  
**Местоположение:** расположенных по адресу: Пермский край, Сылвенское с/п, с.п. Сылва, ул. Братьев Салтыковых, к дому 24

Каталог координат, м

**Площадь земель или части земельного участка, кв.м.:** 504

№ точки границы	X	Y
п1	521156.89	2262666.23
п2	521162.25	2262642.03
п3	521168.08	2262623.02
п4	521169.11	2262623.21
п5	521172.19	2262613.80
п6	521174.52	2262605.20
п7	521175.45	2262601.80
п8	521170.32	2262601.10
п9	521170.71	2262599.71
п10	521171.85	2262595.67
п11	521172.95	2262591.74
п12	521183.54	2262594.71
п13	521178.81	2262611.64
п14	521178.02	2262615.64
п15	521172.56	2262629.09
п16	521162.02	2262667.62
п1	521156.89	2262666.23

**Категория земель:** земли населенных пунктов

**Вид разрешенного использования:** -

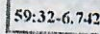
**Описание границ смежных землепользователей:**

От точки п1 до точки п2 - земельный участок  
с кадастровым номером 59:32:0050027:2685  
 От точки п2 до точки п8 - земельный участок  
с кадастровым номером 59:32:0050027:3880  
 От точки п8 до точки п9 - земли общего пользования  
 От точки п9 до точки п10 - земельный участок  
с кадастровым номером 59:32:0000000:13256  
 От точки п10 до точки п14 - земли общего пользования  
 От точки п14 до точки п16 - земельный участок  
с кадастровым номером 59:32:0050027:3252  
 От точки п16 до точки п1 - земли общего пользования

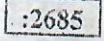
**Условные обозначения:**



- предполагаемый участок земель,  
на которых планируется размещение объекта



- зоны с особыми условиями использования территории, сведения о которых внесены в ЕГРН



- границы и номер земельного участка,  
сведения о которых внесены в ЕГРН



- обозначение запрашиваемого земельного участка



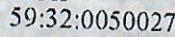
- границы и номер объекта капитального строительства, сведения о которых внесены в ЕГРН



- характеристическая точка границ земель или части земельного участка

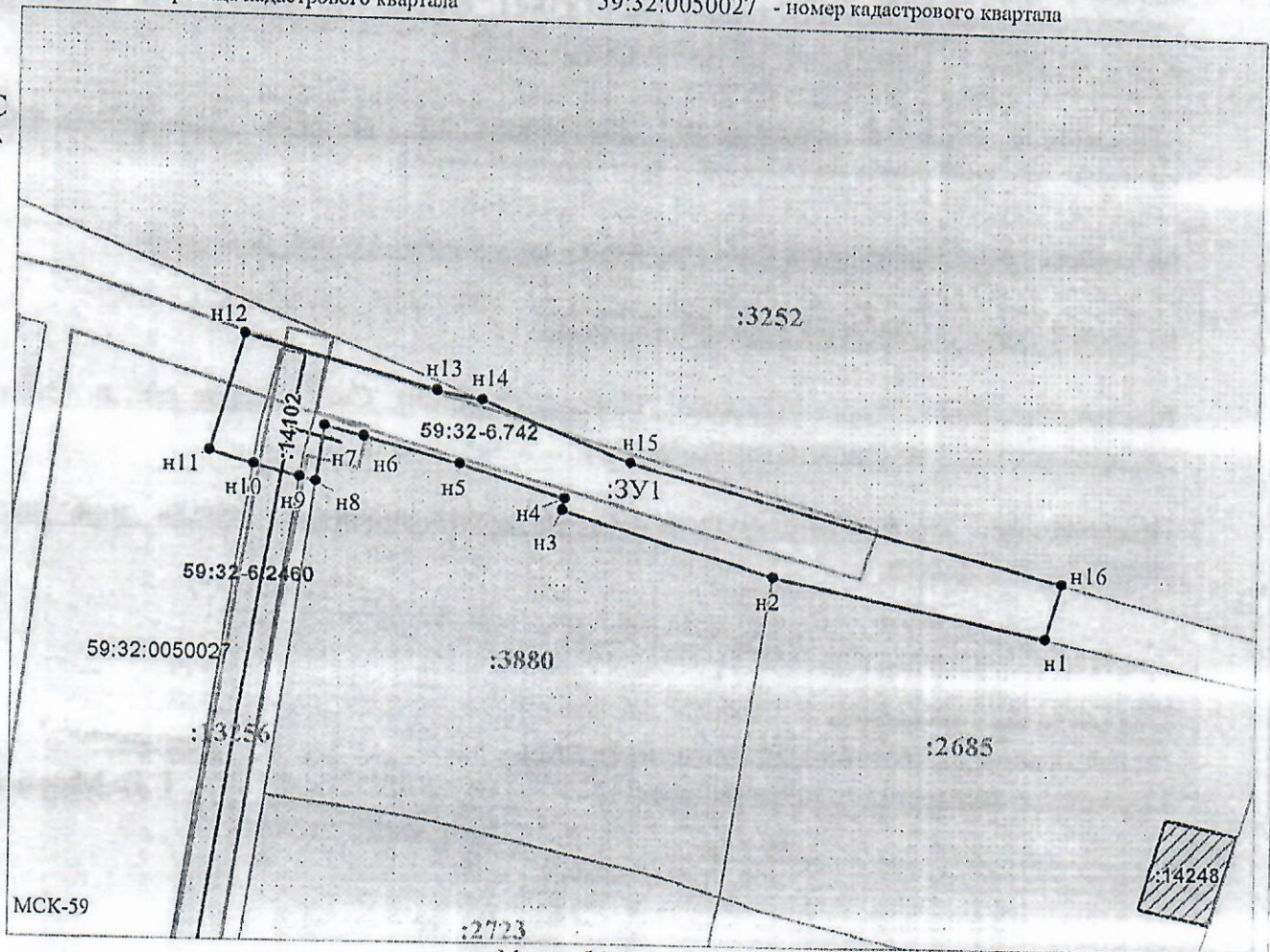


- граница кадастрового квартала



- номер кадастрового квартала

С ↑



**Заявитель:** \_\_\_\_\_

МП

Масштаб 1:600

/ Егошина И.В.

(подпись, расшифровка подписи)

(для юридических лиц

и индивидуальных предпринимателей)